



plug & play
handelspanden

HASSELT



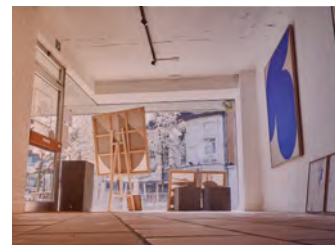
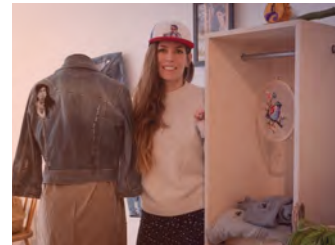
Test jouw winkel- of horecaconcept gedurende een weekend, week of maand in The Box Hasselt, perfect gelegen op een centrale en gezellige plek in het centrum van Hasselt. Het pand heeft een grote etalage, ruimte voor een groot terras en geniet van heel wat passage.

Waarom kiezen voor The Box Hasselt?

- Volledig instapklaar handels- en horecapand
- Minimum aan opstartkosten
- Vergunningen en verzekeringen inclusief
- Netwerk van professionele partners
- Community van ondernemers



**HASSELT
HEEFT
HET.**

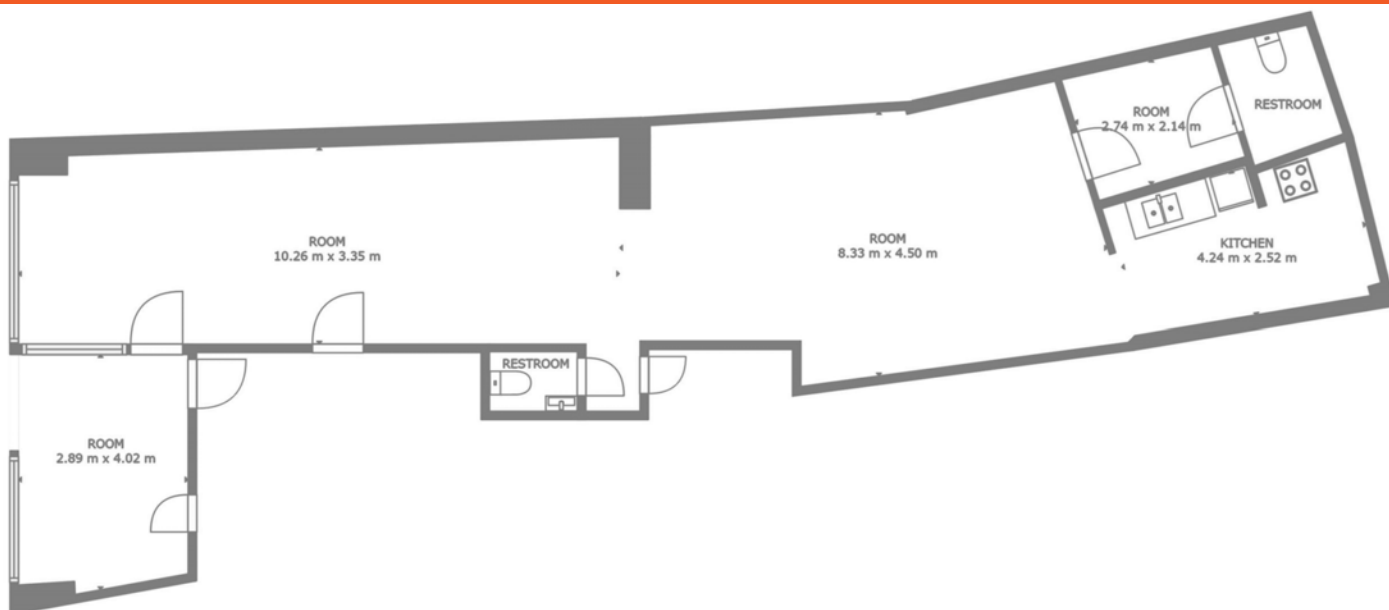


Maastrichterstraat 34 • 3500 Hasselt
www.theboxvlaanderen.be/hasselt

stebo
ondernemend
voor de samenleving

HASSELT

Technische gegevens



Infrastructuur en voorzieningen

- **grootte:** 90m² winkeloppervlakte en/of zitgelegenheid met 2 ruime **vitrites** van 18m² voor etaleren van producten en directe communicatie naar passanten en **terras** van 12m²
- 2 uniseks **toiletten** (regulier + rolstoeltoegankelijk toilet)
- goed uitgeruste **keuken**
- **alarmsysteem** aanwezig
- **nutsvoorzieningen** (elektriciteit, water & internet) zijn aangesloten en klaar voor gebruik
- **bancontactterminal:** optioneel

Inrichting

- Uitgebreide **set modulaire elementen** om verschillende constructies mee te bouwen, zoals rekken, tafels, zit- en toonbanken, klerhangsystemen, pashokjes, ...
- **kringloopwinkel OKAZI** om meubels te huren voor sfeer en inrichting
- foto's, affiches, kunstwerken en andere decoratieve stukken makkelijk en snel ophangen aan **kaderrails**, beschikbaar in het hele pand
- volledige vrijheid om te personaliseren met **eigen spullen**

Vergunningen en verzekeringen

- de nodige vergunningen voor **handel en/of horeca** en **terrasvergunning** zijn aanwezig

- **drankvergunning** voor het schenken van alcoholhoudende dranken is aanwezig (identiteitskaart en moraliteitsattest moet voor elke medewerker doorgegeven worden aan dienst lokale economie)
- **sabam** en billijke vergoeding is afhankelijk van het gebruik en is niet standaard afgesloten voor The Box
- jouw inboedel is verzekerd tot 10.000 euro tegen **brand en inbraak**, **brandverzekering** huurder is in orde
- een polis voor burgerlijke aansprakelijkheid inzake **brand- en ontploffingsgevaar** is afgesloten
- standaard **burgerlijke aansprakelijkheid** valt terug op de algemene BA-verzekering van jouw onderneming

The Box netwerk en communicatie

- **communicatie:** jouw concept in The Box wordt verspreid via volgende kanalen: 'The Box Vlaanderen' website & Facebook
- je krijgt gedetailleerd **advies & coaching** voor het communiceren en promoten van jouw concept via The Box handleiding en jouw Box-contactpersoon
- via het **The Box Community platform** maak je binnen een netwerk van pop-up ondernemers jezelf en jouw concept bekend en kun je eventuele samenwerkingen uitwerken

