



plug & play
handelspanden

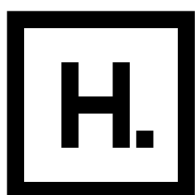
HASSELT



Test jouw winkel- of horecaconcept gedurende een week of maand in The Box Hasselt. Dit pand is perfect gelegen in het hart van het levendige centrum van Hasselt, met een grote etalage, ruimte voor een royaal terras en veel voorbijgangers. Een uitstekende locatie om jouw concept te presenteren en te verfijnen.

Waarom kiezen voor The Box Hasselt?

- Volledig instapklaar handels- en horecapand
- Minimum aan opstartkosten
- Vergunningen en verzekeringen inclusief
- Netwerk van professionele partners
- Community van ondernemers

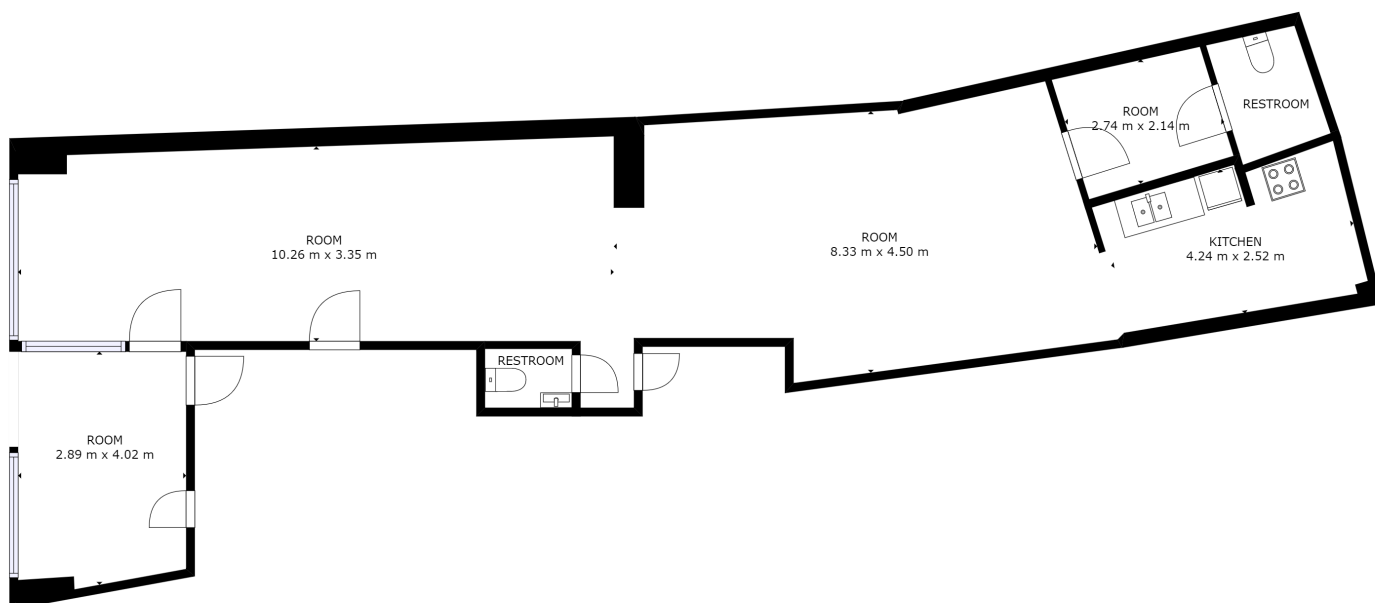


**HASSELT
HEEFT
HET.**



HASSELT

Technische gegevens



Infrastructuur en voorzieningen

- **grootte:** 100 m² totale oppervlakte: winkeloppervlakte en/of zitgelegenheid met 2 ruime **vitrites** van 18 m² voor etaleren van producten en directe communicatie naar passanten
- vergund **terras** van 40 m²
- 2 uniseks **toiletten** (1 rolstoeltoegankelijk toilet)
- goed uitgeruste **keuken**
- **alarmsysteem** aanwezig
- **nutsvoorzieningen** (elektriciteit, verwarming, water & internet) zijn aangesloten en klaar voor gebruik
- digitale betaalmiddelen: **bancontacttoestel** beschikbaar

Inrichting

- Uitgebreide **set modulaire elementen** om verschillende constructies mee te bouwen, zoals rekken, tafels, zit- en toonbanken, klerhangsystemen, pashokjes, ...
- **kringloopwinkel OKAZI** om meubels te huren voor sfeer en inrichting
- foto's, affiches, kunstwerken en andere decoratieve stukken makkelijk en snel ophangen aan **kaderrails**, beschikbaar in het hele pand
- volledige vrijheid om te personaliseren met **eigen spullen**

Vergunningen en verzekeringen

- de nodige vergunningen voor **handel en/of horeca en terrasvergunning** zijn aanwezig

- **drankvergunning** voor het schenken van alcoholhoudende dranken is aanwezig (identiteitskaart en moraliteitsattest moet voor elke medewerker doorgegeven worden aan dienst lokale economie)
- **sabam** en billijke vergoeding is afhankelijk van het gebruik en is niet standaard afgesloten voor deze locatie
- jouw inboedel is verzekerd tot 10.000 euro tegen **brand en inbraak, brandverzekering** huurder is in orde
- een polis voor burgerlijke aansprakelijkheid inzake **brand- en ontploffingsgevaar** is afgesloten
- standaard **burgerlijke aansprakelijkheid** valt terug op de algemene BA-verzekering van jouw onderneming

The Box netwerk en communicatie

- **communicatie:** jouw concept in The Box wordt verspreid via volgende kanalen: 'The Box Vlaanderen' website & sociale media
- je krijgt gedetailleerd **advies & coaching** voor het communiceren en promoten van jouw concept via The Box handleiding en jouw Box-contactpersoon
- via het **The Box Community platform** maak je binnen een netwerk van pop-up ondernemers jezelf en jouw concept bekend en kun je eventuele samenwerkingen uitwerken

