

HANDLEIDING



ALLE PRAKTISCHE INFO
EEN SUCCESVOLLE POP-UP
IN THE BOX OOSTENDE



plug & play
handelspanden

stebo
ondernemend
voor de samenleving



OOSTENDE
ECONOMISCH HUIS
ONDERNEEMT U MEE

Inhoud

In deze handleiding vind je alle informatie terug rond het gebruik van The Box Oostende. Op pagina 4 vind je alvast de belangrijkste weetjes, maar lees voor je het pand in gebruik neemt het hele document, zodat je goed geïnformeerd bent.



IN EEN NOTENDOP

[Intro](#)

[Belangrijkste weetjes](#)

FACILITEITEN

[Pand](#)

[Voorzieningen](#)

[Kringwinkel](#)

[Parkeren](#)

[Bancontact](#)

VERZEKERINGEN & VERGUNNINGEN

[Sabam](#)

[Streaming](#)

[Brand & inbraak verzekering](#)

SAMENLEVEN & OPENINGSUREN

[Openingsuren & sluitingsdag](#)

[Overlast & roken](#)

[Verlaten van het pand](#)

[en eindschoonmaak](#)

PUBLIC RELATIONS

[Kanalen van The Box](#)

[Interessante perscontacten](#)

[Socials The Box](#)



The Box Oostende Plug & Play handelspand

Gefeliciteerd!

Binnenkort open je een pop-up in The Box Oostende, een spannende stap in je ondernemerschap.

Een goede voorbereiding is essentieel, want goed begonnen is half gewonnen. In deze handleiding vind je alle praktische informatie die je nodig hebt om je pop-up tot een succes te maken.

Je vindt informatie over de faciliteiten van The Box Oostende, de vergunningen en verzekeringen, en de regels en afspraken die je in acht moet nemen. Daarnaast geven we waardevolle tips voor het promoten van je pop-up en het slim inrichten van je winkel. Voor verdere vragen en advies kun je altijd terecht bij je lokale contactpersoon.

Lees deze handleiding zorgvuldig door om goed voorbereid van start te gaan en het meeste uit je pop-up te halen.

Veel succes!

IN EEN NOTENDOP

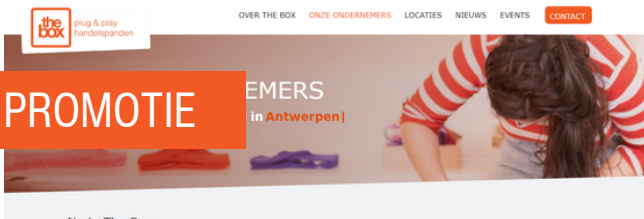
VOOR JE INCHECKT

Contract & waarborg: jouw periode is gereserveerd wanneer je contract is getekend en de waarborg is betaald. Dit doe je via: thebox@stebo.be

Sleuteloverdracht & staat van bevinding : dit spreek je af met Erwin de Schuyter de verantwoordelijke van de stad Oostende. erwin.deschuyter@economischhuis.be

Maatschappelijke zetel / vestigingsadres

Je mag in geen geval je maatschappelijke zetel vestigen op het adres van The Box, noch dit adres als postadres gebruiken en/of de post ontvangen.



Op de website en de sociale media kanalen van The Box Vlaanderen word je tijdens jouw pop-up in de kijker gezet. Vul **ten laatste 2 weken vóór je intrede in The Box** je profiel in via volgende link:

www.theboxvlaanderen.be/infopagina-ondernemers

ALARM & WIFI



Alarmcode aanvragen doe je via erwin.deschuyter@economischhuis.be

Alarm **UIT** (bij het binnenkomen):

1. Klepje open
2. Druk op de groene knop
3. Toets 6-cijferige code in

Alarm **AAN** (bij het buitengaan):

1. Druk op de rode knop
2. Toets 6-cijferige code in
3. Klepje dicht



Netwerk: The Box Oostende
Wachtwoord: Box8400!

BELANGRIJKE CONTACTPERSONEN

Erwin Deschuyter | erwin.deschuyter@economischhuis.be | 0477 28 23 85

Esther Vandebroek | esther.vandebroek@stebo.be | 0488 81 69 55

Frank Maleszka* | frank.maleszka@stebo.be | 0484 16 84 44

**(in noodgeval, indien je Erwin of Esther niet kunt bereiken)*

Faciliteiten

HET PAND

Sleutel en deur

De deur heeft aan de boven- en onderkant een slot.

Alarmsysteem

The Box Oostende is beveiligd met een alarmsysteem. Alarmcode aanvragen doe je via erwin.deschuyter@economischhuis.be

Hoe werkt het alarm?

Alarm **UIT** (bij het binnenkomen):

1. Klepje open
2. Druk op de groene knop
3. Toets 6-cijferige code in

Alarm **AAN** (bij het buitengaan):

1. Druk op de rode knop
2. Toets 6-cijferige code in
3. Klepje dicht

Praktisch: zelf meenemen

- Vuilzakken & Schoonmaakmaterialen
- Wc-papier, handzeep & papieren doekjes

Keuken

The Box Oostende is een 'retail only' locatie. Horecaconcepten, voedselbereiding en consumptie zijn hier niet toegestaan. De keuken is voor eigen gebruik. Deze ruimte kan ook dienen als opslag.

Verlichting

De verlichting bedien je met de lichtsakelaars. Er zijn twee zekeringskasten in het pand: in winkelruimte 1 en in de doorgang naar de paskamers. Zorg dat de zekeringen aan staan.

Verwarming

De thermostaat bevindt zich in winkelruimte 1, naast de deur die toegang geeft tot het toilet. Zet deze op 15° C als je het pand verlaat ('s avonds en bij uittrede).



VOORZIENINGEN

Kaderrails

Fotokaders, schilderijen, zelfs kleren kan je ophangen met behulp van de kaderrails die zich op de meeste muren bevinden. Er zijn 20 witte hangers (10x 150 cm + 10 x 200 cm) met veerhaakjes (30) beschikbaar. Er mag niets rechtstreeks aan de muur bevestigd worden, noch met nagels, noch met klevende strips of klevende spijkers, ... Schade aan de muren wordt hersteld op kosten van de gebruiker.



Modulaire elementen

Een verzameling van houten boxen, rekken, bladen in allerlei maten, gecombineerd met buizen en schroefdraadsystemen laten allerlei constructies toe. Deze modulaire elementen zijn beschikbaar in zwart en houtkleur.



Op deze pagina vind je enkele voorbeelden. Bekijk alle opties in dit filmpje www.vimeo.com/234851718

- 6x box 20x40x40
(3 zwart / 3 houtkleur)
- 12x box 40x40x40
(6 zwart / 6 houtkleur)
- 8x box 80x40x40 > met boorgaten
(4 zwart / 4 houtkleur)
- 6x box 80x80x40
(3 zwart / 3 houtkleur)
- 3x blad 40x200 (zwart) + 3x blad
80x200 (zwart)
- 8x koperen buis met eindstop 120 cm



REGELING KRINGLOOPWINKEL

Als gebruiker van The Box Oostende kun je bij de kringwinkel terecht om spullen te kopen voor de inrichting van je pand. Je krijgt een korting van 30% op klein- en grootmeubilair.

Heb je interesse in spullen van de kringwinkel? Neem dan vooraleer je langsgaat in de Kringwinkel eerst contact op met:

Armand Timmers
Commercieel verantwoordelijke
0496 913 229

Post je foto's op [Facebook](#) of [Instagram](#) met spullen uit de Kringwinkel, vergeet hen dan niet te taggen. Zij delen dit graag met hun volgers.

Kringwinkel Kust

Karperstraat 10
8400 Oostende
059 50 90 97
info@kringwinkelkust.be



PARKEREN, LADEN & LOSSEN

Parkeren of stilstaan is mogelijk voor het handelspand. Let wel: betalend parkeren!



Sinds 1 juli 2022 moeten alle ondernemingen, ongeacht hun grootte, in staat zijn hun particuliere klanten (consumenten) ten minste één elektronisch betaalsysteem aan te bieden. Indien je zelf niet beschikt over een terminal, kan je deze van The Box Oostende gebruiken. In de terbeschikkingstellingsvergoeding is het gebruik, papieren rolletjes, service en abonnementskosten van deze terminal inbegrepen.

Transactiekosten zijn afhankelijk van de verkoop en bedragen:

- Maestro/Bancontact/VPay:
 - 0,14 euro per transactie
- VISA / Mastercard:
 - 1% op totaal bedrag met een minimum van 0,18 euro per transactie

Rekeningnummer

De terminal is gekoppeld aan een vaste rekening van Stebo Services vzw (operatieve partner voor The Box Oostende). Ontvangen gelden worden – ná jouw periode of na elke maand, indien je langer dan 1 maand in The Box blijft - integraal doorgestort naar het door jou opgegeven rekeningnummer met aftrek van de vermelde transactiekosten. Je ontvangt dan ook een gedetailleerd transactieoverzicht van alle bancontactbetalingen.

HOE WERKT HET?



De belangrijkste toetsen zijn:

- **#5**: uitvoeren van betalingen
- **#8**: 'dag'afsluiting

#5 Uitvoeren van betalingen:

1. Toestel aanzetten
2. Toets 5 indrukken
3. Bedrag ingeven
4. Referentie ingeven (*)
5. Kaart + pincode

#8 Dagafsluiting:

Het is belangrijk om regelmatig (bv. einde van elke dag) op toets 8 te drukken voor de dagafsluiting. Dan wordt het geheugen van de terminal leeggemaakt en zijn de gedane betalingen verwerkt. Dat hoeft niet persé iedere dag (hoewel het dagafsluiting heet), maar als je veel betalingen hebt, is het wel aangewezen. Indien het geheugen vol zit, krijg je er een melding van. **Als er een code gevraagd wordt, is deze 2005.**

() indien referenties actief is, wordt dit mogelijk gevraagd. Op deze manier kunnen betalingen 'herkend' worden. Dit is vooral van toepassing wanneer meer dan één ondernemer in The Box zit. Op het overzicht van de betalingen zal bij elke transactie de referentie vermeld staan.*

Vergunningen & Verzekeringen



IN HET KORT

Bestemmingstoewijzing

The Box Oostende is bestemd voor handel, niet voor horeca.

Beroepskennis & diploma's

Het is jouw verantwoordelijkheid om in orde te zijn met eventueel verplichte attesten van beroepskennis.

Terrasvergunning

Er is geen terrasvergunning.

SABAM

Als je achtergrondmuziek gaat afspelen in je zaak, op plaatsen waar ook je klanten en/of een groter aantal medewerkers komen, ben je hiervoor een vergoeding aan SABAM en in veel gevallen ook een billijke vergoeding verschuldigd.

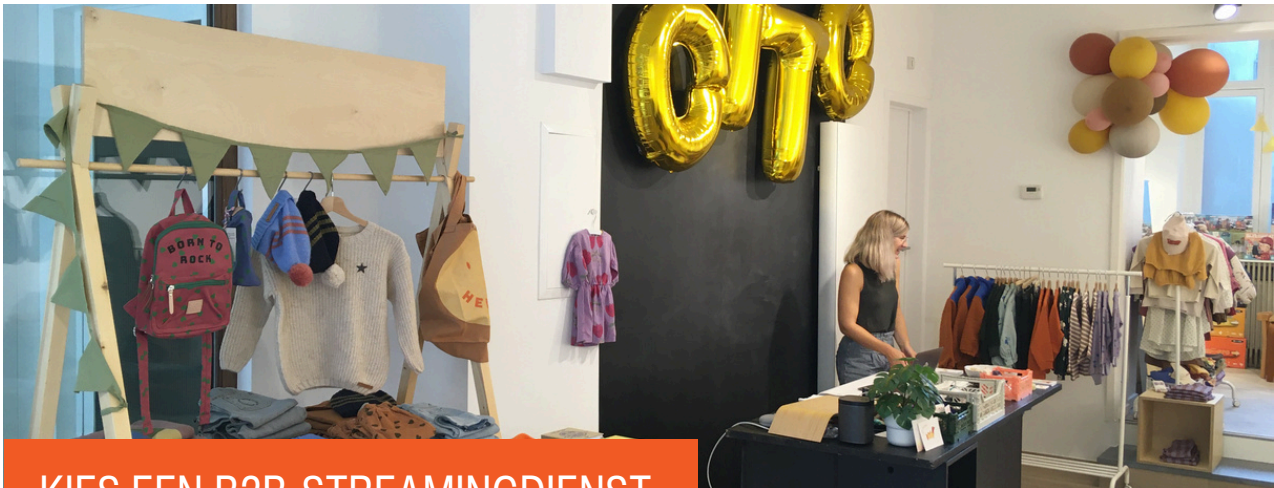
SABAM int auteursrechten voor het publiek afspelen van muziek. Het is een privévereniging van auteurs, componisten en uitgevers, die door de overheid erkend is als 'beheersvennootschap' of 'inningsvennootschap' en op grond hiervan de bevoegdheid heeft om – in opdracht van de aangesloten 'auteurs' – hun auteursrechten te innen. De geïnde rechten worden – volgens vaste verdeelsleutels – verdeeld tussen de auteurs (tekstschrijvers/componisten) van muziek, dit in ruil voor het publiek gebruik van hun repertoire.

SABAM stuurt onder meer facturen voor muziek in winkels. Het maakt daarbij geen verschil of je de muziek via de radio afspeelt, via een eigen CD of via het internet.

Naast de vergoeding voor auteursrechten is er een bijkomende vergoeding verschuldigd voor het publiek afspelen van muziek, de zogenaamde billijke vergoeding. Deze vergoeding is een tegemoetkoming aan de uitvoerende artiesten en producenten en komt dus bovenop de vergoeding aan SABAM (vergoeding voor auteurs).

SABAM en billijke vergoeding zijn geregeld en inclusief de all-in vergoeding die jij betaalt voor The Box.





KIES EEN B2B-STREAMINGDIENST

Voor de horeca en de retail zijn er andere muziekdiensten op de markt. Deze streamingdiensten verschillen van de Spotify's van deze wereld door de overeenkomst die ze afsloten met Sabam. Hierdoor hebben ze de auteursrechtelijke toelating om muziek in je handelsonderneming te spelen.

- **Tunify** is de Spotify voor horeca en andere handelszaken. Vanaf 9,99 euro per maand heb je muziek volgens de stijl van je winkel. Deze draai je op eigen hardware.
- **Mood Mix** levert muziek aangepast aan je zaak, samengesteld door muzikspecialisten. Een streamingoplossing zonder duur systeem.
- **ThisPlays2** ontwerpt je eigen instore-muzieklijsten volledig op maat. Dj's en muziekprofessionals houden deze vervolgens up-to-date met de nieuwste hits en verzoeknummers. Voor wie houdt van een Belgische all-in-oplossing.
- **BCM Music Systems** en **Xenox** verkopen muziekcomputers volgens jouw wensen. Enkel radio nodig? Enkel audio? Of liever alle toeters en bellen op een computer die videoclips op vier beeldschermen afspeelt?
- Ook **DDJ Media** en **DJ Matic** zorgen voor een eenvoudige radio tot een volledig muzieksysteem. Zoek je enkel onbekende achtergrondmuziek? Dan bespaar je minstens 500 euro per jaar via rechtenvrije muziek.
- Via **Eazis Music Player** download je de afspeellijsten die je wenst. Zo heb je ook zonder internet passende muziek bij je zaak.

LET OP!

Het afspelen van muziek via Youtube, Google Play, Napster of streamingdiensten zoals Spotify of Deezer is niet toegelaten voor commercieel gebruik. Dat is uitdrukkelijk voorzien in de algemene voorwaarden van deze diensten.

Brand & inbraak

verzekering

Jouw inboedel (inrichting + stock) is verzekerd tot 10.000 euro tegen brand, storm en inbraak, op voorwaarde dat je het pand correct afgesloten hebt en het alarmsysteem ingeschakeld is. Voor de inrichting ben je tot 2.500 euro verzekerd, voor je stock tot 7.500 euro.

Is deze dekking van 10.000 euro onvoldoende? Dan kun je je extra verzekeren. Je neemt hiervoor contact op met je eigen verzekeringsmaatschappij, of met onze verzekeraar:

Stijn Winters | Verbonden agent van KBC Verzekeringen NV
Tel. 011 63 60 41
E-mail: stijn.winters@verz.kbc.be

De standaard burgerlijke aansprakelijkheid valt terug op de algemene BA-verzekering van jouw onderneming. Deze verzekering is niet verplicht, maar wel aangeraden.

Verplichtingen m.b.t. de organisatie van een evenement

Om een parkeerverbod n.a.v. een evenement aan te vragen kan dit via deze site van de Stad: www.oostende.be/parkeerverbod-evenement

Voor het bezetten van openbaar domein zijn er verschillende opties:

www.oostende.be/innameopenbaardomein



Samenleven en openingsuren

OPENINGSUREN & SLUITINGSDAG

Handelaars moeten zich houden aan de wettelijke sluitingsuren. De meeste winkels (die gewoon overdag open zijn) moeten sluitingsuren en een verplichte sluitingsdag respecteren. Badplaatsen en de gemeenten of gedeelten van de gemeenten die als toeristisch centrum erkend zijn, genieten afwijkingen op de wetgeving die sluitingsuren en een wekelijkse rustdag oplegt.

In Oostende is de wekelijkse rustdag dus niet verplicht en de winkels mogen open zijn van 5 uur tot 22 uur.



Check-in / check-out: The Box wordt steeds van maandag tot maandag ter beschikking gesteld. Om een vlotte overgang te verzekeren is de **check-in op maandag vanaf 13 uur**, en de **check-out op maandag voor 10 uur**.

Roken

Er mag niet gerookt worden in The Box.

Huisdieren

Huisdieren zijn niet toegelaten.

Overlast

Er is bewoning boven en rondom The Box. Wij vragen van ondernemers om toe te zien dat mogelijke lawaaihinder en overlast tot een minimum wordt beperkt.



Verlaten pand & eindkuis

Het pand dient volledig terug in orde en proper afgeleverd te worden, dit volgens de criteria die je terugvindt in 'Staat van bevinding'.

Is het pand niet naar behoren proper afgeleverd zijn wij genoodzaakt een externe firma in te schakelen voor de reiniging en dit aan jou door te factureren (ongeveer 400 euro). Ook schade aan het pand wordt hersteld op kosten van de gebruiker.

CRITERIA VAN DE EINDSCHOONMAAK

- ✓ Al het eigen materiaal en vuilnis (inclusief leeggoed, papier,...) zijn meegenomen.
- ✓ Eventuele vitrinestickers en/of – schilderijen zijn verwijderd.
- ✓ De modulaire elementen zijn gepoetst, opgeruimd en ordelijk in het pand geplaatst (plaats deze gescheiden van elkaar zodat ze makkelijk geïnspecteerd kunnen worden).
- ✓ De witte hangers met veerhaken hangen aan de rails.
- ✓ Kitchenette is proper. Koelkast is leeg, uitgeschakeld en gepoetst met de deur op een kiertje.
- ✓ Vloer is gedweild met nat.
- ✓ Ramen zijn binnen en buiten gewassen.
- ✓ Toiletten zijn proper (toiletten + wasbakje).
- ✓ Ingang naar appartement (portiek) is proper (geen spinnenwebben, vloer geborsteld).





KANALEN VAN THE BOX VLAANDEREN

Website The Box Vlaanderen

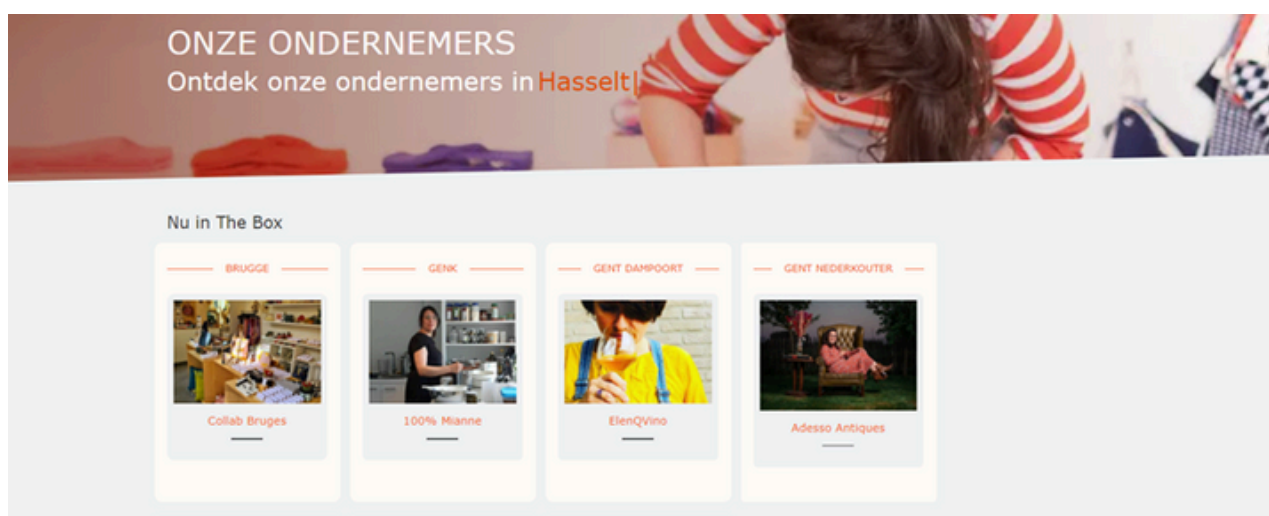
Op de website van The Box Vlaanderen word je tijdens jouw pop-up in de kijker gezet. Vul zodra je boeking definitief is - maar zeker ten laatste 2 weken vóór je intrede in The Box - de nodige gegevens in via volgende link: www.theboxvlaanderen.be/infopagina-ondernemers/

Uit de informatie die je ons aanlevert halen wij inspiratie voor onze social media posts. Je uploadt via deze link ook een foto. Onze voorkeur gaat naar een foto van jou als ondernemer, of het product, of jijzelf met je product. Jouw verhaal verschijnt op de pagina “onze ondernemers” in de rubriek Nu in The Box, tijdens je periode dat je gebruikt maakt van The Box.

Sociale media The Box Vlaanderen

The Box Vlaanderen zal vooral via Facebook, maar ook Instagram over jouw pop-up communiceren. Voornamelijk via het delen van jouw eigen posts, zodat lezers makkelijk bij jou terecht komen. Vergeet ons dus niet te taggen zodat we je posts kunnen volgen!

Let wel: wij richten ons in onze posts vooral naar andere (startende) ondernemers, niet zozeer naar jouw eindklant.



In alle communicatie over jouw pop-up dient The Box Oostende mee opgenomen te worden als naam of aanduiding van de locatie. (Hash)taggen doe je met The Box Vlaanderen (@theboxvlaanderen #theboxvlaanderen).

PUBLIC RELATIONS

Je kunt een persbericht uitsturen. Bij het schrijven van een persbericht is het belangrijk dat je je verplaatst in de schoenen van de journalist. Het onderwerp van jouw persbericht moet interessant genoeg zijn voor de doelgroep van het medium. Het moet met andere woorden nieuwswaarde hebben.

Interessante perscontacten om je pop-up aan te kondigen:

Het Nieuwsblad/De Standaard

nieuws@nieuwsblad.be

Het Laatste Nieuws/De Morgen

SMS naar 3535 of mailen naar
3535@hln.be

Kmo insider

redactie@kmoinsider.be

Facebook en Instagram Economisch Huis Oostende

Daarnaast promoot ook het Economisch Huis Oostende jouw concept via hun Facebook pagina en Instagram pagina.

THE BOX VLAANDEREN

- +32 89 391 632
- www.theboxvlaanderen.be
- Windekestraat 1, 3600 Genk
- Esther.vandebroek@stebo.be

THE BOX OOSTENDE

- +32 477 28 23 85
- www.theboxoostende.be
- Alfons Pieterslaan 57, 8400 Oostende
- erwin.deschuyter@economischhuis.be

Kan je niet wachten om het pand te bezoeken?
Bekijk [hier](#) alvast de virtuele tour!

VOLG ONS!

f THEBOXVLAANDEREN

ig THEBOXVLAANDEREN

in THEBOXVLAANDEREN

