

# HANDLEIDING

---



plug & play  
handelspanden

stebo  
onderneming  
voor de samenleving





# Inhoud

Deze handleiding biedt alle informatie over het gebruik van The Box Turnhout. Op pagina 4 vind je alvast enkele belangrijke aandachtspunten.

Neem de tijd om het volledige document te lezen voordat je het pand in gebruik neemt, zodat je goed op de hoogte bent.

## IN EEN NOTENDOP

[Intro](#)

[Belangrijkste weetjes](#)

## FACILITEITEN

[Pand](#)

[Voorzieningen](#)

[Bancontact](#)

## VERZEKERINGEN & VERGUNNINGEN

[Sabam](#)

[Streaming](#)

[Brand & inbraak verzekering](#)

## SAMENLEVEN & OPENINGSUREN

[Openingsuren & sluitingsdag](#)

[Overlast & roken](#)

[Verlaten van het pand](#)

[en eindschoonmaak](#)

## PUBLIC RELATIONS

[Kanalen van The Box](#)

[Interessante perscontacten](#)

[Socials The Box](#)







# The Box Turnhout Plug & Play handelspand

## *Gefeliciteerd !*

Binnenkort open je een pop-up in The Box Turnhout, een spannende stap in je ondernemerschap.

Een goede voorbereiding is essentieel, want goed begonnen is half gewonnen. In deze handleiding vind je alle praktische informatie die je nodig hebt om je pop-up tot een succes te maken.

Je vindt informatie over de faciliteiten van The Box Turnhout, de vergunningen en verzekeringen, en de regels en afspraken die je in acht moet nemen. Daarnaast geven we waardevolle tips voor het promoten van je pop-up en het slim inrichten van je winkel in de brochure *How to pop-up*. Voor verdere vragen en advies kun je altijd terecht bij je lokale contactpersoon.

Lees deze handleiding zorgvuldig door om goed voorbereid van start te gaan en het meeste uit je pop-up te halen.

**Veel succes!**

## IN EEN NOTENDOP

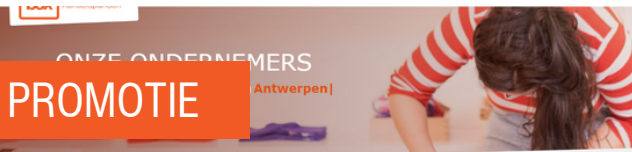
### VOOR JE INCHECKT

**Contract & waarborg:** jouw periode is gereserveerd wanneer je contract is getekend en de waarborg is betaald. Dit doe je via: [thebox@stebo.be](mailto:thebox@stebo.be)

**Sleuteloverdracht & staat van bevinding** de sleuteloverdracht gebeurt ter plaatse, samen met een plaatsbeschrijving. De afspraak maak je via [thebox@turnhout.be](mailto:thebox@turnhout.be)

### Maatschappelijke zetel

Je mag in geen geval je maatschappelijke zetel vestigen op het adres van The Box, noch dit adres als postadres gebruiken en/of de post ontvangen.



Op de website en de sociale media kanalen van The Box Vlaanderen word je tijdens jouw pop-up in de kijker gezet. Vul **ten laatste 2 weken vóór je intrede in The Box** je profiel in via volgende link:

[www.theboxvlaanderen.be/infopagina-ondernemers](http://www.theboxvlaanderen.be/infopagina-ondernemers)

In **alle** communicatie over jouw pop-up dient The Box Turnhout mee opgenomen te worden als naam of aanduiding van de locatie. Taggen doe je op @theboxvlaanderen en #theboxvlaanderen.

### ALARM & WIFI



Bij incheck krijg je een sleutel en persoonlijke alarmcode om het alarm aan en uit te zetten.

Alarm **UIT** (bij het binnenkomen):

1. Klepje open
2. Druk op de groene knop
3. Toets 6-cijferige code in

Alarm **AAN** (bij het buitengaan):

1. Druk op de rode knop
2. Toets 6-cijferige code in
3. Klepje dicht



**Netwerk:** The Box Turnhout  
**Wachtwoord:** w7ws93xw7zpem

Het hele pand is voorzien van wifi, met de modem in het halletje naar het toilet.

## BELANGRIJKE CONTACTPERSONEN

**Elisabeth Cox** (stad Turnhout) | [thebox@turnhout.be](mailto:thebox@turnhout.be) | 0471 29 43 34

**Esther Vandebroek** (Stebo vzw) | [esther.vandebroek@stebo.be](mailto:esther.vandebroek@stebo.be) | 0488 81 69 55



# Faciliteiten

## HET PAND

### Sleutel en deur

Het pand heeft twee ingangen:

#### Ingang via Victoriestraat

de sloten zitten rechts onderin en bovenaan de glazen deur.

#### Ingang via parking Le Bon

Enkel de glazen rechterdeur kan geopend worden. De sloten zitten links onderin en bovenaan de glazen deur.

### Verlichting

Elke ruimte kan afzonderlijk verlicht worden en er bevinden zich lichtschakelaars doorheen het pand. Tijdens de plaatsbeschrijving vindt er ook een rondleiding plaats.

De LED-verlichting in het handelspand heeft even tijd nodig om op te starten. Blijf dus zeker niet op de lichtknoppen drukken.

De etalageverlichting kan enkel via de hoofdschakelaar geregeld worden.

### Verwarming

Het pand is voorzien van 3 verwarmings-elementen. Er is een thermostaat aanwezig. Zet tijdens de koude maanden de verwarming 's avonds terug lager. In de vergoeding is een verbruik van 200 kWh gas per week inbegrepen. Extra verbruik wordt aangerekend.

### Klantenteller

Aan elke ingang hangt een klantenteller. Deze registreert het aantal ingaande en uitgaande personen en geeft je een zicht op het aantal bezoekers van je pop-up.



## VOORZIENINGEN

### Mobiele paskamer

De mobiele paskamer, inclusief 24 transparante kunststof gordijnhaken en 3 verduisterende zwarte gordijnen, is zonder gereedschap te monteren en te demonteren en heeft een veilige drempelloze toegang.

De paskamer is vervaardigd uit stevige stalen buizen met een diameter van 25 mm. De afmetingen zijn 200 cm hoog, 90 cm breed en 90 cm diep.

[Bekijk alle  
mogelijke  
opstellingen  
in dit filmpje](#)



### Modulaire elementen

Er is een verzameling van modulaire meubels in allerlei maten beschikbaar. De modulaire elementen bevat volgende onderdelen en afmetingen:

Modules (18 houtdikte)

- 40x40x40 : 12x zwart, 8x bruin (hout)
- 40x20x40 : 6x zwart, 4x bruin (hout)
- 40x80x40 : 6x zwart, 4x bruin (hout)
- 80x80x40 : 6x zwart, 4x bruin (hout)

### Zelf meenemen

- Vuilzakken (afval dien je zelf mee te nemen)
- Schoonmaakmaterialen, zoals dweilen, handdoeken, vaatdoeken,... en poetsproducten
- Wc-papier, handzeep & papieren doekjes





Sinds 1 juli 2022 moeten alle ondernemingen, ongeacht hun grootte, in staat zijn hun particuliere klanten (consumenten) ten minste één elektronisch betaalsysteem aan te bieden. Indien je zelf niet beschikt over een terminal, kan je deze van The Box gebruiken.

In de terbeschikkingstellingsvergoeding is het gebruik, papieren rolletjes, service en abonnementskosten van deze terminal inbegrepen.

Transactiekosten zijn afhankelijk van de verkoop en bedragen:

- Maestro/Bancontact/VPay:
  - 0,14 euro per transactie
- VISA / Mastercard:
  - 1% op totaal bedrag met een minimum van 0,18 euro per transactie

## Rekeningnummer

De terminal is gekoppeld aan een vaste rekening van Stebo Services vzw (operatieve partner voor The Box Turnhout). Ontvangen gelden worden – ná jouw periode of na elke maand, indien je langer dan 1 maand in The Box blijft - integraal doorgestort naar het door jou opgegeven rekeningnummer met aftrek van de vermelde transactiekosten. Je ontvangt dan ook een gedetailleerd transactieoverzicht van alle bancontactbetalingen.

## HOE WERKT HET?



De belangrijkste toetsen zijn:

- **#5**: uitvoeren van betalingen
- **#8**: 'dag'afsluiting

### #5 Uitvoeren van betalingen:

1. Toestel aanzetten
2. Toets 5 indrukken
3. Bedrag ingeven
4. Referentie ingeven (\*)
5. Kaart + pincode

### #8 Dagafsluiting:

Het is belangrijk om regelmatig (bv. einde van elke dag) op toets 8 te drukken voor de dagafsluiting. Dan wordt het geheugen van de terminal leeggemaakt en zijn de gedane betalingen verwerkt. Dat hoeft niet persé iedere dag (hoewel het dagafsluiting heet), maar als je veel betalingen hebt, is het wel aangewezen. Indien het geheugen vol zit, krijg je er een melding van. **Als er een code gevraagd wordt, is deze 2005.**

*(\*) indien referenties actief is, wordt dit mogelijk gevraagd. Op deze manier kunnen betalingen 'herkend' worden. Dit is vooral van toepassing wanneer meer dan één ondernemer in The Box zit. Op het overzicht van de betalingen zal bij elke transactie de referentie vermeld staan.*

# Vergunningen & Verzekeringen

## **Bestemmingstoewijzing**

The Box Turnhout is bestemd voor handel.

## **Beroepskennis & diploma's**

Het is jouw verantwoordelijkheid om in orde te zijn met eventueel verplichte attesten van beroepskennis.

## **Terrasvergunning**

Er is mogelijkheid om het terras te gebruiken. Voor meer info hierover neem je contact op met Elisabeth Cox.





## SABAM

Sabam is geen vergunning maar een gebruiksvergoeding voor auteursrechtelijke muziek. Er Als je achtergrondmuziek gaat afspelen in je zaak, op plaatsen waar ook je klanten en/of een groter aantal medewerkers komen, ben je hiervoor een vergoeding aan SABAM en in veel gevallen ook een billijke vergoeding verschuldigd.

SABAM int auteursrechten voor het publiek afspelen van muziek. Het is een privévereniging van auteurs, componisten en uitgevers, die door de overheid erkend is als 'beheersvennootschap' of 'inningsvennootschap' en op grond hiervan de bevoegdheid heeft om – in opdracht van de aangesloten 'auteurs' – hun auteursrechten te innen. De geïnde rechten worden – volgens vaste verdeelsleutels – verdeeld tussen de auteurs (tekstschrijvers/componisten) van muziek, dit in ruil voor het publiek gebruik van hun repertoire.

SABAM stuurt onder meer facturen voor muziek in winkels. Het maakt daarbij geen verschil of je de muziek via de radio afspeelt, via een eigen CD of via het internet.

Naast de vergoeding voor auteursrechten is er een bijkomende vergoeding verschuldigd voor het publiek afspelen van muziek, de zogenaamde billijke vergoeding. Deze vergoeding is een tegemoetkoming aan de uitvoerende artiesten en producenten en komt dus bovenop de vergoeding aan SABAM (vergoeding voor auteurs).

SABAM en billijke vergoeding zijn geregeld en inclusief de all-in vergoeding die jij betaalt voor The Box.





## KIES EEN B2B-STREAMINGDIENST

Voor de horeca en de retail zijn er andere muziekdiensten op de markt. Deze streamingdiensten verschillen van de Spotify's van deze wereld door de overeenkomst die ze afsloten met Sabam. Hierdoor hebben ze de auteursrechtelijke toelating om muziek in je handelsonderneming te spelen.

- **Tunify** is de Spotify voor horeca en andere handelszaken. Vanaf 9,99 euro per maand heb je muziek volgens de stijl van je winkel. Deze draai je op eigen hardware.
- **Mood Mix** levert muziek aangepast aan je zaak, samengesteld door muzikspecialisten. Een streamingoplossing zonder duur systeem.
- **ThisPlays2** ontwerpt je eigen instore-muzieklijsten volledig op maat. Dj's en muziekprofessionals houden deze vervolgens up-to-date met de nieuwste hits en verzoeknummers. Voor wie houdt van een Belgische all-in-oplossing.
- **BCM Music Systems** en **Xenox** verkopen muziekcomputers volgens jouw wensen. Enkel radio nodig? Enkel audio? Of liever alle toeters en bellen op een computer die videoclipps op vier beeldschermen afspeelt?
- Ook **DDJ Media** en **DJ Matic** zorgen voor een eenvoudige radio tot een volledig muzieksysteem. Zoek je enkel onbekende achtergrondmuziek? Dan bespaar je minstens 500 euro per jaar via rechtenvrije muziek.
- Via **Eazis Music Player** download je de afspeellijsten die je wenst. Zo heb je ook zonder internet passende muziek bij je zaak.

## LET OP!

Het afspelen van muziek via Youtube, Google Play, Napster of streamingdiensten zoals Spotify of Deezer is niet toegelaten voor commercieel gebruik. Dat is uitdrukkelijk voorzien in de algemene voorwaarden van deze diensten.



# Brand & inbraak

## verzekering

Jouw inboedel (inrichting + stock) is verzekerd tot 10.000 euro tegen brand, storm en inbraak, op voorwaarde dat je het pand correct afgesloten hebt en het alarmsysteem ingeschakeld is. Voor de inrichting ben je tot 2.500 euro verzekerd, voor je stock tot 7.500 euro.

Is deze dekking van 10.000 euro onvoldoende? Dan kun je je extra verzekeren. Je neemt hiervoor contact op met je eigen verzekeringsmaatschappij, of met onze verzekeraar:

Stijn Winters | Verbonden agent van KBC Verzekeringen NV  
Tel. 011 63 60 41  
E-mail: [stijn.winters@verz.kbc.be](mailto:stijn.winters@verz.kbc.be)

De standaard burgerlijke aansprakelijkheid valt terug op de algemene BA-verzekering van jouw onderneming. Deze verzekering is niet verplicht, maar wel aangeraden.



# Samenleven en openingsuren

## OPENINGSUREN & SLUITINGSDAG

De handelaars moeten zich houden aan de wettelijke sluitingsuren. De meeste winkels (die gewoon overdag open zijn) moeten volgende sluitingsuren respecteren:

- voor 5 uur en na 20 uur;
- voor 5 uur en na 21 uur op vrijdag en de werkdagen die aan een wettelijke feestdag voorafgaan. Als de wettelijke feestdag een maandag is, dan mag de winkel de zaterdag daarvoor tot 21 uur openblijven.
- Een laatavond opening organiseren kan, mits toestemming.

Ook moeten alle handelaars de wekelijkse rustdag respecteren. Onder een wekelijkse rustdag verstaat men een ononderbroken periode van 24 uur, beginnend op zondag om 5 uur of om 13 uur en eindigend op de volgende dag op hetzelfde uur. Een handelaar mag een andere dag dan zondag kiezen als wekelijkse rustdag. In dat geval moet hij de wekelijkse rustdag en het aanvangsuur duidelijk en leesbaar uithangen. Er zijn enkele uitzonderingen op bovenstaande regels. Voor meer informatie over de regels in Turnhout kun je terecht bij Elisabeth Cox.

**Check-in / check-out:** The Box wordt steeds van maandag tot maandag ter beschikking gesteld. Om een vlotte overgang te verzekeren is de **check-in op maandag vanaf 13 uur**, en de **check-out op maandag voor 10 uur**.

### Roken

Er mag niet gerookt worden in The Box.

### Huisdieren

Huisdieren zijn niet toegelaten.

### Overlast

Er is bewoning boven en rondom The Box. Wij vragen van ondernemers om toe te zien dat mogelijke lawaaihinder en overlast tot een minimum wordt beperkt.





# Verlaten pand & eindkuis

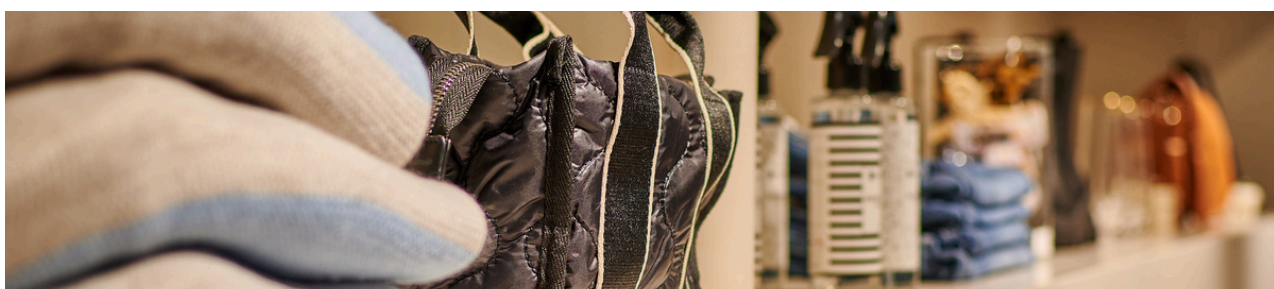
Bij het definitief verlaten van The Box na jouw periode, kijk je best een aantal zaken na. Je vindt hieronder een checklist die je helpt het pand in orde achter te laten. De volgende gebruiker dient het pand opnieuw in propere staat te krijgen. Indien je het niet in orde achterlaat dienen wij een externe poetsfirma in te schakelen. Deze kost wordt doorgerekend in jouw factuur.

De sleutel wordt ter plaatse door een werknemer van de dienst Ondernemen & Werk opgehaald. Tegelijkertijd vindt er een controle van het pand plaats.

Gelieve deze lijst aan te vinken en ondertekend af te geven bij de sleuteloverdracht.

## CRITERIA VAN DE EINDSCHOONMAAK

- Al het eigen materiaal en afval, inclusief leeggoed en papier, is meegenomen
- De modulaire elementen zijn schoon en ordelijk geplaatst tegen de muur met de nissen
- De schappen zijn afgestoft / gepoetst
- Eventuele vitrinestickers en/of – schilderijen zijn verwijderd
- De eindschoonmaak is gedaan:
  - Vloer is gedweild
  - Ramen zijn gelapt
  - Toilet en wasbakje zijn proper
  - Kitchenette is gepoetst, frigo is schoon met de deur op een kiertje
- De thermostaat is via de manuele draaiknop teruggedraaid op 15°C
- De banner van The Box staan terug op de oorspronkelijke plaats, zoals bij aankomst





## KANALEN VAN THE BOX VLAANDEREN

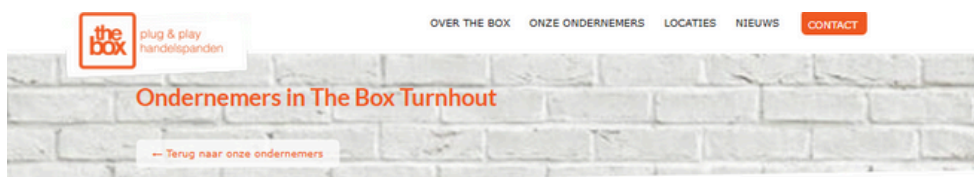
### Sociale media The Box Vlaanderen

The Box Vlaanderen zal via haar sociale kanalen over jouw pop-up communiceren. Voornamelijk via het delen van jouw eigen posts, zodat lezers makkelijk bij jou terecht komen. Vergeet ons dus niet te taggen zodat we je posts kunnen volgen!

### Website The Box Vlaanderen

Op de website en de sociale media kanalen van The Box Vlaanderen word je tijdens jouw pop-up in de kijker gezet. Stuur ten laatste 2 weken vóór je intrede in The Box, de nodige info via volgende link: [www.theboxvlaanderen.be/infopagina-ondernemers](http://www.theboxvlaanderen.be/infopagina-ondernemers)

Je uploadt daarbij liefst een foto van jou als ondernemer, of je product, of jijzelf met je product. Bijvoorbeeld:



#### Sweet & Unique

Wij bieden onze klanten een ruim aanbod aan betaalbare kinderkleding van 4 tot 16 jaar.  
We hebben ook altijd outlet kinderkleding aan €5 en €10.  
Aan KidsCosmetics ook geen gebrek bij ons. Bruisballen, showerfoams, kindermake up ...  
Je kan bij Sweet & Unique ook zelf je eigen knuffelbeer maken! Met een wenshartje en geboorteakte erbij. Heel leuk om te doen.

In The Box van: 11 maart 2024 – 17 december 2023

#### Openingsuren

Van 10.00u tot 17.00u

#### Locatie

The Box Turnhout  
Victoriestraat 7  
2300 Turnhout



In alle communicatie over jouw pop-up dient The Box Turnhout mee opgenomen te worden als naam of aanduiding van de locatie. (Hash)taggen doe je met The Box Vlaanderen (@theboxvlaanderen/#theboxvlaanderen).



# PUBLIC RELATIONS

Interessante perscontacten om je pop-up aan te kondigen:

## Facebook Visit Turnhout

Daarnaast repost de account van Visit Turnhout vaak posts waarin ze getagd worden. Plaats je dus een post op Facebook? Tag dan zeker @visitturnhout in je verhaal.

## Lokale perscontacten

Antwerps persbureau (Edwin Mariën):

[edwin.marin97@yahoo.com](mailto:edwin.marin97@yahoo.com)

Gazet Van Antwerpen (Guy Van Nieuwenhuysen):

[guy.vannieuwenhuysen@gazetvanantwerpen.be](mailto:guy.vannieuwenhuysen@gazetvanantwerpen.be)

Het Laatste Nieuws: [redactie@hln.be](mailto:redactie@hln.be)

Het Nieuwsblad: [turnhout@nieuwsblad.be](mailto:turnhout@nieuwsblad.be)

Radio 2 - VRT - RTV (Paul Fierens): [paulfierens@telenet.be](mailto:paulfierens@telenet.be)

RTV redactie: [redactie@rtv.be](mailto:redactie@rtv.be)

Turnhout Ekspres: [redactie@turnhoutekspres.be](mailto:redactie@turnhoutekspres.be)

Made in Kempen: [redactie@madeinkempen.be](mailto:redactie@madeinkempen.be)

## Het Nieuwsblad/De Standaard

[nieuws@nieuwsblad.be](mailto:nieuws@nieuwsblad.be)

## Het Laatste Nieuws/De Morgen

SMS naar 3535 of mailen naar

[3535@hln.be](mailto:3535@hln.be)

## Kmo insider

[redactie@kmoinsider.be](mailto:redactie@kmoinsider.be)

5

tips voor het schrijven  
van een goed persbericht  
voor de opening van je pop-up



plug & play  
handelspanden

stebo  
ondernemend  
voor de samenleving



## THE BOX VLAANDEREN

- +32 89 39 16 32
- [www.theboxvlaanderen.be](http://www.theboxvlaanderen.be)
- Windekestraat 1, 3600 Genk
- [esther.vandebroek@stebo.be](mailto:esther.vandebroek@stebo.be)

## THE BOX TURNHOUT

- +32 14 44 33 69
- [www.theboxturnhout.be](http://www.theboxturnhout.be)
- Victoriestraat 7, 2300 Turnhout
- [thebox@turnhout.be](mailto:thebox@turnhout.be)

Kan je niet wachten om het pand te bezoeken?  
Bekijk [hier](#) alvast de virtuele tour!

VOLG ONS!

THEBOXVLAANDEREN

THEBOXVLAANDEREN

THEBOXVLAANDEREN

